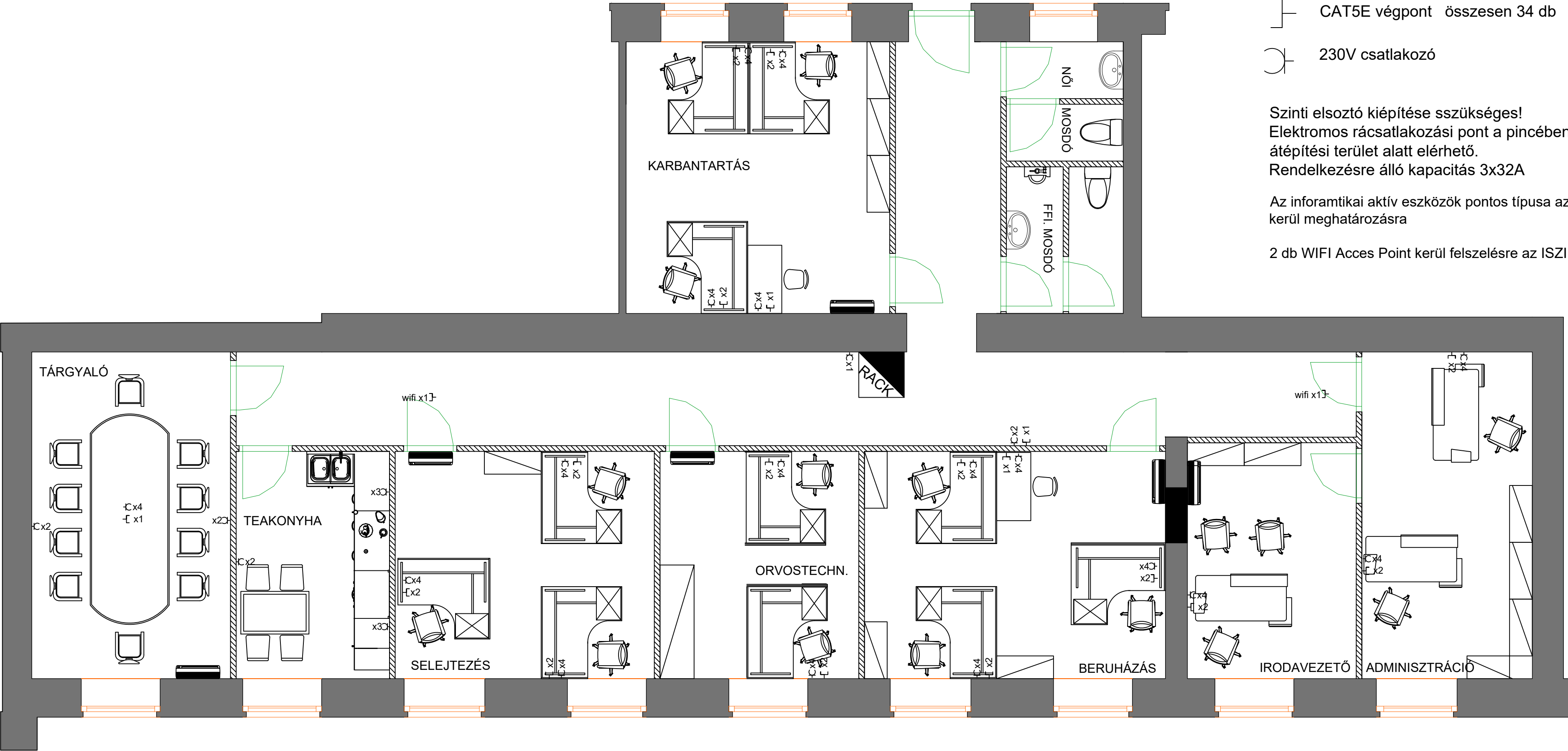


# Elektromos és gyengeáram csatlak.



CAT5E végpont összesen 34 db

230V csatlakozó

Szinti elosztó kiépítése szükséges!  
Elektromos rácsatlakozási pont a pincében, az átépítési terület alatt elérhető.  
Rendelkezésre álló kapacitás 3x32A

Az inforamtikai aktív eszközök pontos típusa az ISZI által kerül meghatározásra

2 db WIFI Acces Point kerül felszélésre az ISZI által